

## LOKAL E2

### WARIANT DACHU B

|   |                             |
|---|-----------------------------|
| <b>POW. UŻYTKOWA CZĘŚCI MIESZKALNEJ</b> | <b>149,88 m<sup>2</sup></b> |
| <b>POWIERZCHNIA PODDASZA</b>            | <b>37,5 m<sup>2</sup></b>   |
| <b>POWIERZCHNIA LOKALU RAZEM</b>        | <b>187,38 m<sup>2</sup></b> |
| <b>POWIERZCHNIA LOGGII</b>              | <b>5,8 m<sup>2</sup></b>    |
| <b>POWIERZCHNIA DZAŁKI</b>              | <b>321,5 m<sup>2</sup></b>  |

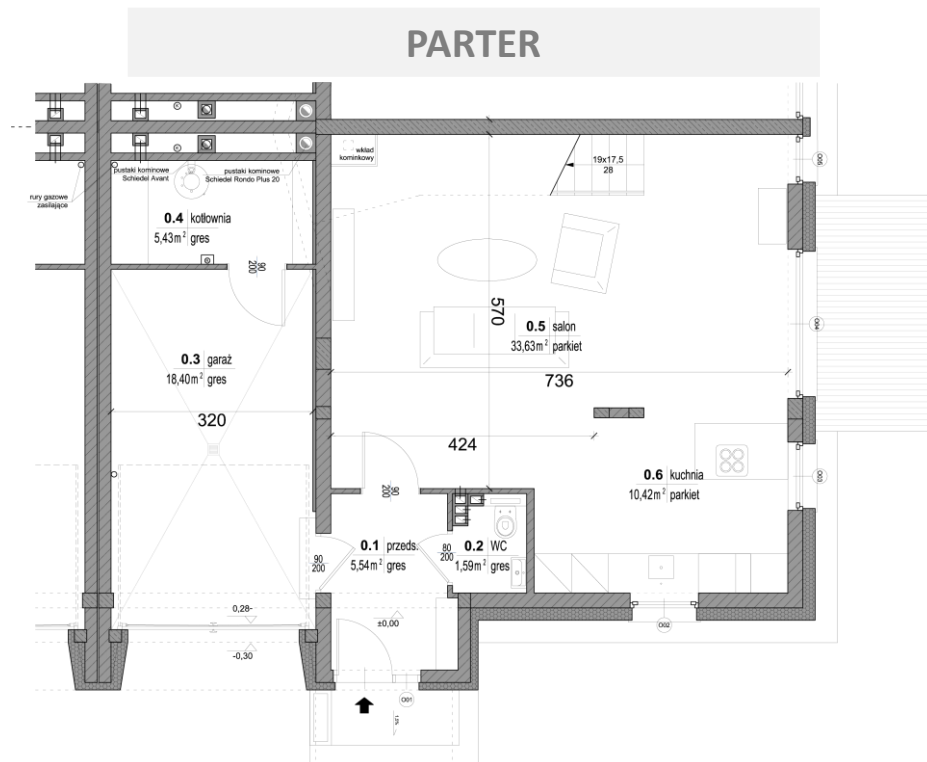
VIRGINIA PARK SP. Z O. O. SP. K.

#### BIURO SPRZEDAŻY:

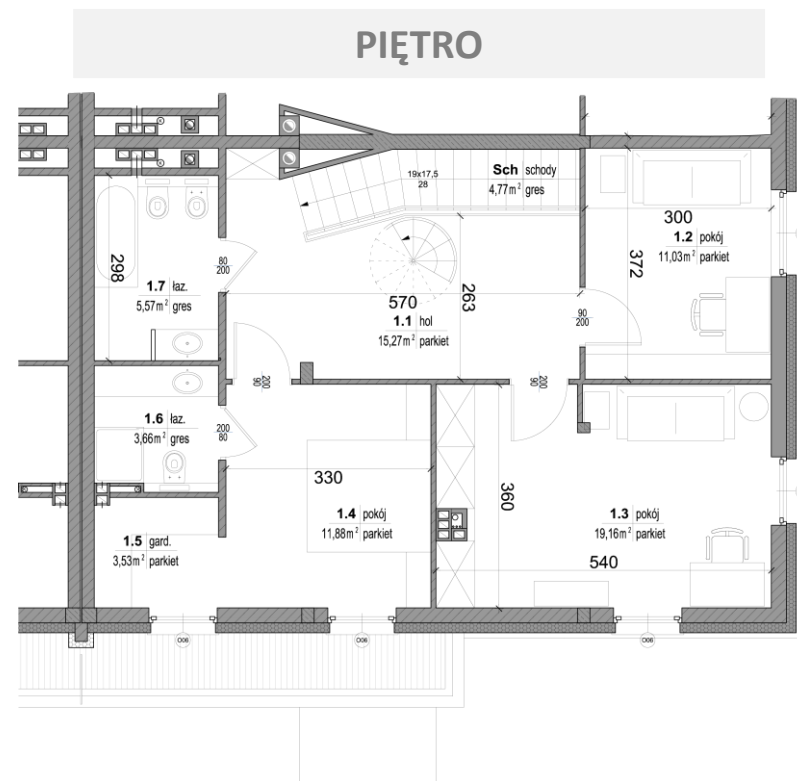
ul. Z. Wodeckiego, 05-080 Kludyn  
TEL.: +48 883 120 120 / +48 883 540 540  
E-MAIL: [biuro@virginiapark.pl](mailto:biuro@virginiapark.pl)

[www.virginiapark.pl](http://www.virginiapark.pl)

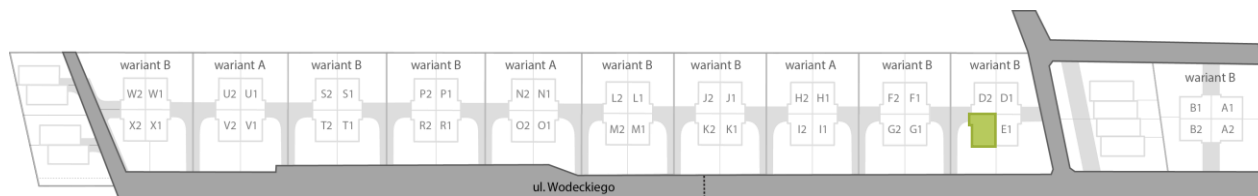
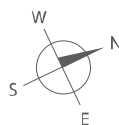
Niniejsze dane są poglądowe i mogą odbiegać od realizacji. Pomiarów pod zakup mebli, urządzeń i wyposażenia należy dokonać z natury, po zakończeniu realizacji. Elementy aranżacji mieszkania (drzwi wewnętrzne, meble, ceramika sanitarna, sprzęt AGD i RTV) nie stanowią oferty handlowej.



| PARTER   |             | POWIERZCHNIA UŻYTKOWA [m <sup>2</sup> ] |
|----------|-------------|---|
| Pom. 0.1 | PRZEDSIONEK | 5,54                                    |
| Pom. 0.2 | WC          | 1,59                                    |
| Pom. 0.3 | GARAŻ       | 18,40                                   |
| Pom. 0.4 | KOTŁOWNIA   | 5,43                                    |
| Pom. 0.5 | SALON       | 33,63                                   |
| Pom. 0.6 | KUCHNIA     | 10,42                                   |
|          | SCHODY      | 4,77                                    |



| PIĘTRO   |           | POWIERZCHNIA UŻYTKOWA [m <sup>2</sup> ] |
|----------|-----------|---|
| Pom. 1.1 | HOL       | 15,27                                   |
| Pom. 1.2 | POKÓJ     | 11,03                                   |
| Pom. 1.3 | POKÓJ     | 19,16                                   |
| Pom. 1.4 | POKÓJ     | 11,88                                   |
| Pom. 1.5 | GARDEROBA | 3,53                                    |
| Pom. 1.6 | ŁAZIENKA  | 3,66                                    |
| Pom. 1.7 | ŁAZIENKA  | 5,57                                    |



FRONT



BOK



